

» WICSTYLE 77FP Planline – Glasleistenlose flächenbündige Feuerschutzabschlüsse

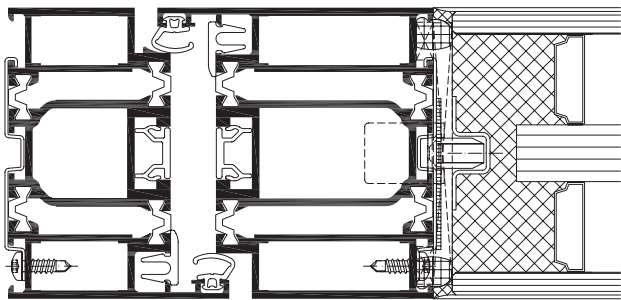
- Flächenbündige Ästhetik: kein Versatz zwischen Glas und Rahmenprofil
- Festverglasung mit SG-Fuge als flächenbündige Verglasung. Einzelscheiben können stumpf mit einer Verbindungsfeder ohne Zwischenpfosten aneinandergestoßen werden.
- Individuelles Oberflächendesign mittels Folien und Siebdruck; Farbe der umlaufenden Randemallierung frei wählbar.
- Anschlagtüren und Festverglasung wahlweise mit
 - flächenbündiger Verglasung mit schmaler Ansichtsbreite – Aluminiumprofile beidseitig
 - flächenbündiger Verglasung einseitig
 - flächenbündiger Verglasung beidseitig (Ganzglasoptik)



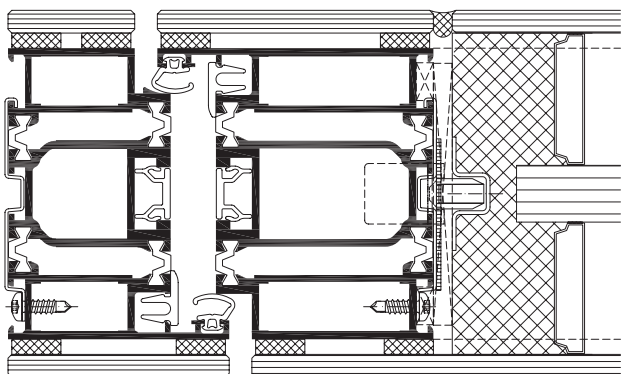
Photos: Rosenheimer Glasstechnik GmbH

» WICSTYLE 77FP Planline Glasleistenlose flächenbündige Feuerschutzabschlüsse EI 30

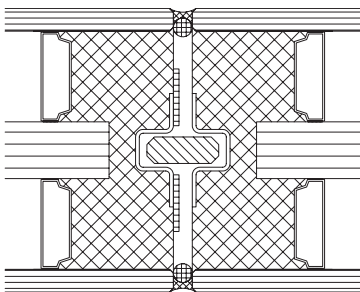
Die neue Brandschutztür ohne Glasleiste zeichnet sich durch flächenbündige Ästhetik, einfache Verarbeitung aus und erreicht die Klasse EI 30.



Anschlagtür mit flächenbündiger Verglasung mit schmaler Ansichtsbreite – Aluminiumprofile beidseitig



Anschlagtür mit flächenbündiger Verglasung beidseitig (Ganzglasoptik)



Festverglasung mit SG-Fuge als flächenbündige Verglasung

Umfassende Anwendungsvielfalt:

- Geschosshohe Verglasungen
- Trennwände / Türen
- Integrierte Beschattung – elektrisch
- Blendschutz
- Abdunklung
- Farbliche Gestaltung bei Rahmenkonstruktion und Randemaillierung des Glases
- Siebdruck / Folienbeklebungen
- Erhöhter Schallschutz

Vorteile auf einen Blick:

- Keine Glasleisten
- Glasstoßfugen ohne Profile
- Kein Versatz zwischen Glas und Rahmenprofil
- Keine Verletzungsgefahr durch scharfe Kanten
- Flächenbündige Ästhetik
- Keine Nischen für Staubablagerungen – pflegeleicht
- In Sporthallen kein Verspringen von Bällen
- Verdeckte mechanische Befestigung
- Montagefreundlich
- Standardprofile

Systemtechnik:

- Profillbautiefe 77 mm
- Hauptprofile im Fünfkammersystem mit Doppelverbund
- Flügelgewicht bis 250 kg
- Geprüfte Abmessungen:
lichter Durchgang 1362 mm x 2500 mm (einflügelig),
2500 mm x 2500 mm (zweiflügelig)

